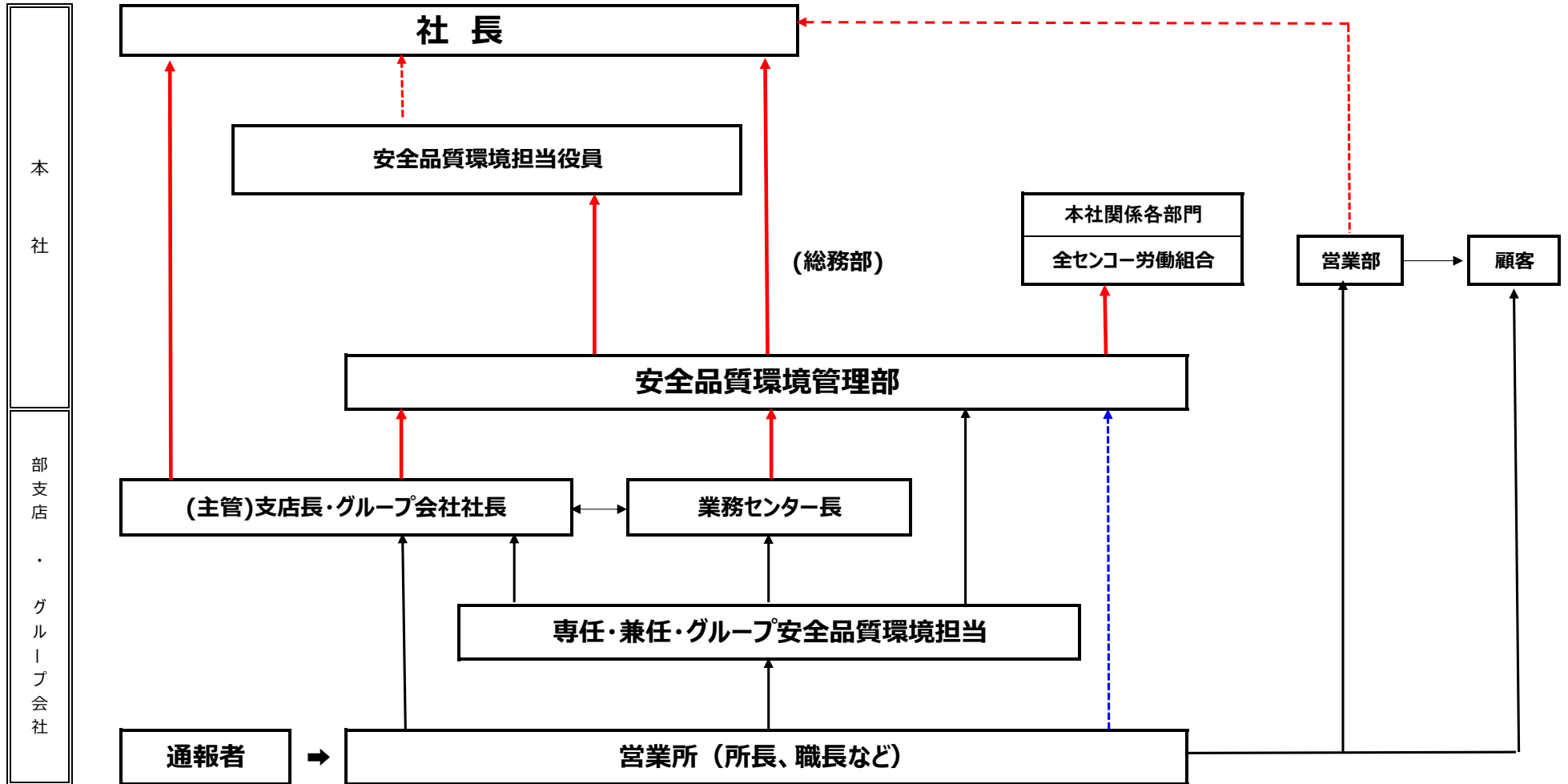


2. 通報体系

①事故災害発生時報告ルート



※重大事故・重大災害の場合は、通報後も「その後の経過の変化」を安全品質環境管理部長への報告を要する。

※上席者が不在時・不通の場合は状況に応じた報告を行うこと。

→ ・重大事故(死亡事故)・重大災害(死亡災害)・重大品質(顧客・環境)

→ ・車両事故・労働災害